





## Projektbeschreibung

Der Entwurf zeichnet sich durch seine moderne Architektursprache, klare Proportionen und materialbewusste Gestaltung aus. Im Haus 1 wurde besonders die Idee hervorgehoben, dass das Raumvolumen in zwei unterschiedliche Baukörper aufgeteilt ist.

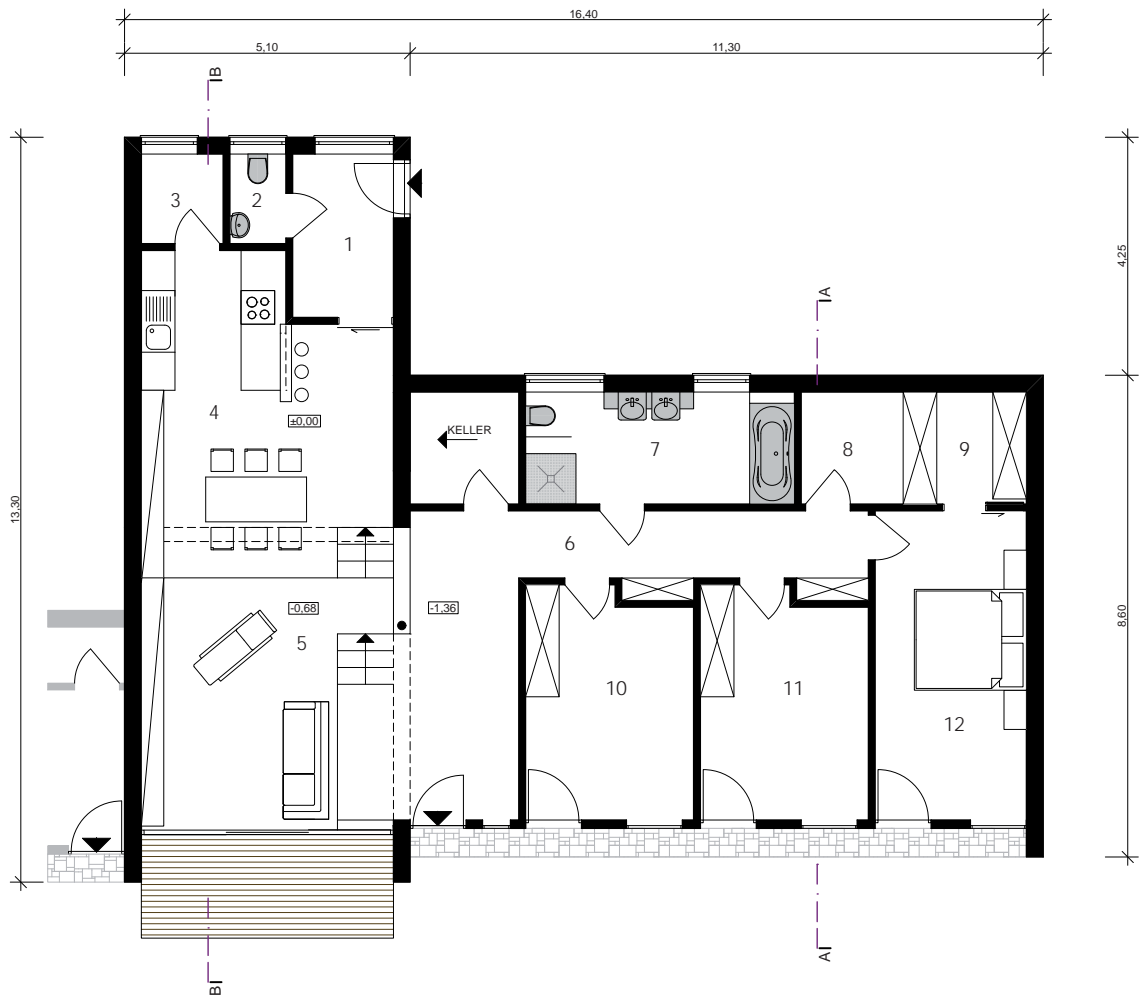
Das Erdgeschoss ist als offenes Raumkontinuum gestaltet. Eingangsflur und Wohnbereich gehen unmittelbar ineinander über.

Die Splitlevel in beiden Wohnbereichen der Häuser sollen einerseits eine Teilung des Raumgefüges erzeugen und andererseits das Gefühl von Großzügigkeit assoziieren. Die großen Raumöffnungen Richtung Süd-West verstärken dies und bringen genug Licht und Wärme in die ganzen Baukörper.

Im Haus 2 stellt die Galerie und die offene Treppe eine Blickbeziehung in die höher liegende Schiefebene her. Im Obergeschoss haben die Eltern einen eigenen Wohnbereich mit Terrasse. Von hier aus blickt man durch eine raumhohe Übereckverglasung direkt in die hügelige Landschaft.

Die beiden Häuser liegen in ruhiger Lage auf einem Grundstück mit einer Gesamtgröße von 1127m<sup>2</sup>, sind leicht erreichbar und nicht weit von Graz entfernt.

Bruttogeschossfläche:	336m <sup>2</sup>
Grundstücksfläche:	1127m <sup>2</sup>
Dichte:	0,30



1	Vorraum	5,26m <sup>2</sup>	LEVEL 01
2	WC	1,60m <sup>2</sup>	
3	Lager	2,34m <sup>2</sup>	
4	Kochen/Essen	23,78m <sup>2</sup>	
5	Wohnen	29,39m <sup>2</sup>	LEVEL 02
6	Gang	10,84m <sup>2</sup>	
7	Bad	9,60m <sup>2</sup>	
8	Abstellraum	3,64m <sup>2</sup>	LEVEL 03
9	Schrankraum	4,40m <sup>2</sup>	
10	Zimmer 1	12,04m <sup>2</sup>	
11	Zimmer 2	12,04m <sup>2</sup>	
12	Schlafen	14,90m <sup>2</sup>	

WOHNFLÄCHE HAUS 1 129,83m<sup>2</sup>

EG

OG



1	Vorraum	5,26m <sup>2</sup>	
2	WC	1,60m <sup>2</sup>	
3	Lager	5,22m <sup>2</sup>	LEVEL 01
4	Kochen/Essen	34,31m <sup>2</sup>	
5	Wohnen	34,64m <sup>2</sup>	
6	Galerie	9,07m <sup>2</sup>	LEVEL 02
7	Bad	8,66m <sup>2</sup>	
8	Zimmer 1	12,36m <sup>2</sup>	
9	Zimmer 1	12,36m <sup>2</sup>	LEVEL 03
10	Schlafen	17,98m <sup>2</sup>	

WOHNFLÄCHE HAUS 2 141,46m<sup>2</sup>